



Moeding Keramikfassaden GmbH
Ludwig-Girnghuber-Straße 1
84163 Marklkofen

Gelb nuancierte Keramikstäbe

Neubau für das Zentrum für Digitalisierung und Digitalität in Düsseldorf

Mit dem Zentrum für Digitalisierung und Digitalität (ZDD) hat die Hochschule Düsseldorf auf dem Campus Derendorf einen Neubau realisiert, der Offenheit, Anpassungsfähigkeit und technische Präzision verbindet. RKW Architektur+ entwickelten dafür einen kompakt gefügten Baukörper aus ineinandergeschobenen Volumen, dessen horizontale Gliederung sich in der seriellen Ordnung der Keramikfassade widerspiegelt. Eine vorgehängte hinterlüftete Fassade mit glasierten Keramikbaguettes von MOEDING prägt die äußere Erscheinung.

Der Neubau ergänzt den 2018 zusammengeführten Campus der Hochschule Düsseldorf auf dem Areal der ehemaligen Schlösser-Brauerei. In einem Umfeld aus zeitgenössischen Hochschulbauten mit industriell geprägten Fassaden und erhaltenen historischen Ziegelstrukturen formuliert das ZDD eine eigenständige architektonische Position. Maßstäblich und in seiner Höhenentwicklung fügt sich der Baukörper in das bestehende Campusgefüge ein und setzt zugleich einen klar konturierten Akzent.

Auf rund 2.700 Quadratmetern Nutzfläche bündelt das ZDD interdisziplinäre Lehr- und Forschungsformate aus Bereichen wie Künstliche Intelligenz, angewandte Informatik, Architektur sowie Kultur- und Medienwissenschaften. Flexible Raumstrukturen, offene Grundrisse und ein weitgehend nicht hierarchisch organisierter Aufbau unterstützen projektorientierte Arbeitsweisen der rund 350 Studierenden und fördern den Austausch zwischen den Disziplinen.

Keramikbaguettes zwischen Tradition und zeitgenössischer Fassade

Gestalterisch greift die Fassade die horizontale Gliederung der ineinandergeschobenen Volumen auf und führt sie als serielles keramisches Raster fort. Die horizontal verlegten Keramikstäbe sind in fünf differenzierten Gelbtönen ausgeführt und erzeugen ein fein nuanciertes, changierendes Fassadenbild, das sensibel auf Licht und Blickwinkel reagiert. In ihrer Materialität nehmen die BAGUETTES Bezug auf die Ziegeltradition des Ortes und übersetzen diese in eine zeitgemäße Fassadenlösung.

Zum Einsatz kamen quadratische Hohlprofile aus Keramik mit glatter Oberfläche. Je nach Fassadenbereich sind die Elemente überwiegend dreiseitig, im Bereich des verglasten Treppenhauses vierseitig glasiert. Die Farbzurordnung folgte einer vorab definierten Typisierung.

In der Verbindung von serieller Ordnung, materialbezogener Differenzierung und präziser Ausführung wird die Keramikfassade zum zentralen Gestaltungselement des Neubaus. So positioniert sich das Zentrum für Digitalisierung und Digitalität als eigenständiger Baustein im Gefüge des Campus Derendorf.

(2.659 Zeichen inkl. Leerzeichen)

Projektdaten

Projektname:	Zentrum für Digitalisierung und Digitalität (ZDD), Düsseldorf
Auftraggeber:	Hochschule Düsseldorf
Architektur:	RKW Architektur+ Düsseldorf
Fassadenbekleidung:	MOEDING BAGUETTES
Fotos:	Alexander Bernhard



MOEDING

Moeding Keramikfassaden GmbH
Ludwig-Girnghuber-Straße 1
84163 Marklkofen

Abbildungen:



Gelb nuancierte Keramikstäbe

Der Neubau für das Zentrum für Digitalisierung und Digitalität ergänzt den Campus Derendorf als kompakt gefügter Baukörper mit klarer volumetrischer Setzung.

Architektur: RKW Architektur+ | Düsseldorf

Foto: Alexander Bernhard



MOEDING

Moeding Keramikfassaden GmbH
Ludwig-Girnghuber-Straße 1
84163 Marklkofen



Gelb nuancierte Keramikstäbe

Die Fassadengestaltung folgt der horizontalen Gliederung der ineinandergeschobenen Volumen und verleiht dem Baukörper eine ruhige, serielle Ordnung.

Architektur: RKW Architektur+ | Düsseldorf

Foto: Alexander Bernhard



Moeding Keramikfassaden GmbH
Ludwig-Girnghuber-Straße 1
84163 Marklkofen



Gelb nuancierte Keramikstäbe

Die gelb nuancierte Keramikfassade nimmt Bezug auf die Ziegeltradition des Ortes und übersetzt diese in eine zeitgemäße architektonische Sprache.

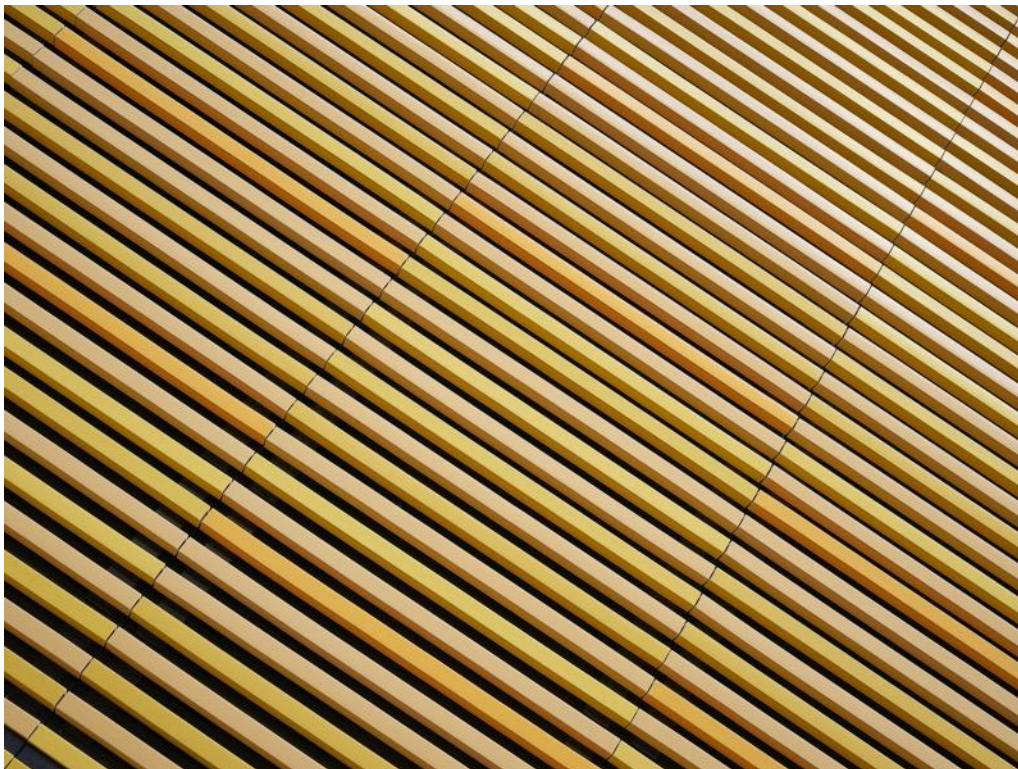
Architektur: RKW Architektur+ | Düsseldorf

Foto: Alexander Bernhard



MOEDING

Moeding Keramikfassaden GmbH
Ludwig-Girnghuber-Straße 1
84163 Marklkofen



Gelb nuancierte Keramikstäbe

Die fünf Gelbtöne der Keramikbaguettes wurden in enger Abstimmung zwischen dem Architekturbüro und MOEDING entwickelt und in Bemusterungen auf ihre Wirkung im Tageslicht abgestimmt.

Architektur: RKW Architektur+ | Düsseldorf

Foto: Alexander Bernhard



Moeding Keramikfassaden GmbH
Ludwig-Girnghuber-Straße 1
84163 Marklkofen

Die Veröffentlichung von Presstexten ist nur unter Beachtung unserer Nutzungsbedingungen zulässig. Die Nutzung in Presstexten enthaltener Fotografien ist nur zulässig, wenn der Fotograf an der Fotografie benannt wird oder – sofern dies aus technischen Gründen nicht möglich ist – die Benennung des Fotografen in sonstiger Weise durch eine entsprechende Verknüpfung mit der Fotografie sichergestellt wird.

Sollten Sie die enthaltenen Bilder in höherer Auflösung benötigen, senden Sie eine kurze E-Mail an die unten genannte E-Mail-Adresse.

Bitte lassen Sie uns ein Belegexemplar Ihrer Veröffentlichung zukommen, postalisch oder via E-Mail an:

MOEDING Keramikfassaden GmbH

Marketing

Ludwig-Girnghuber-Straße 1

84163 Marklkofen

marketing@moeding.de
