



MOEDING

Moeding Keramikfassaden GmbH
Ludwig-Girnghuber-Straße 1
84163 Marklkofen

Geflammte Fassade in Signalfarbe

Markante rote Gebäudehülle für Feuer- und Rettungswache in Hamburg

Mit einem auffälligen Neubau in der Nähe des Elbtunnels erhält Hamburg eine neue Feuer- und Rettungswache, die eine optimale Notfallversorgung der knapp drei Kilometer langen Tunnelstrecke ermöglicht. Das im Januar fertiggestellte zweistöckige Gebäude an der Autobahn-Anschlussstelle der A7 im Stadtteil Othmarschen beherbergt neben einer Feuer- und Rettungswache außerdem eine Polizeidienststelle und bietet den idealen Standort: Die Rettungskräfte können von nun an um bis zu zwei Minuten schneller am Einsatzort sein. Innen funktional, außen ästhetisch: Der Baukörper besticht von außen durch eine außergewöhnliche Fassadengestaltung, für die individuell angefertigte Keramikplatten von Moeding zum Einsatz kamen.

Der 67 Meter lange Baukörper konnte in nur 13 Monaten fertiggestellt und im Januar 2018 feierlich eingeweiht werden. Für die neue Feuerwache hat das Hamburger Büro ABK - Architekten Bienmüller + Kollegen einen markanten Gebäuderiegel konzipiert, der auf 2500 Quadratmetern Nutzfläche ausreichend Platz für modernste Technik, neue Einsatzfahrzeuge sowie genügend Aufenthalts-, Ruhe- und Umkleideräume bietet. Im Erdgeschoss befinden sich die Räumlichkeiten für den abwehrenden Brandschutz, für den Rettungsdienst sowie auch die Hallenflächen für die Einsatzfahrzeuge, während im Obergeschoss die weiteren Personal- und Büroräume untergebracht sind.

Markante Fassadenhülle

Durch seine auffällige Fassade ist der rote und graue Solitär bereits von weitem gut sichtbar. Bei der Farbauswahl entschieden sich die Architekten für eine Effekglasur, die den Zweck des Gebäudes sehr gut widerspiegelt. Die Basis

bildet dabei ein kräftiger Rotton, der mit einer eigens entwickelten Technik mit einer schwarzen Flammung überzogen wurde. Dadurch ergibt sich ein feiner schwarzer Schimmer, der den Keramikplatten eine besondere Plastizität verleiht. Durch unterschiedliche Neigungswinkel der Oberfläche und die leichte schwarze Flammung der Fassadenplatten verändert sich je nach Blickwinkel und Sonneneinstrahlung der Charakter der vorgehängten hinterlüfteten Fassade und es entsteht ein interessantes Spiel zwischen Licht und Farbe.

Nicht nur der changierende Farbton, sondern auch die Oberflächenstruktur der Gebäudehülle sorgt dafür, dass das Gebäude ein Blickfang ist. Die Geometrie der Fassadenmodule erinnert an gefaltete Papierbahnen, deren Kantungen einen wechselnden Rhythmus aufweisen. Durch die versetzt angeordneten vertikalen Linien entsteht eine belebte Struktur, die sich in der Gesamtansicht zu einem harmonischen Ganzen zusammenfügt.

Ästhetisch und funktional

Die Fassadenbekleidung der neuen Feuerwache überzeugt nicht nur in Sachen Ästhetik, sondern ermöglicht auch eine unkomplizierte Montage der Module sowie eine leichte Reinigung. Das glasierte Ziegelmaterial ist beständig gegen sämtliche Umwelteinflüsse wie Hitze, Kälte, Schlagregen und UV-Strahlung. Aufgrund der widerstandsfähigen Oberfläche bleibt auch die Leuchtkraft der Fassade dauerhaft erhalten.

Dank dem bauaufsichtlich zugelassenen Moeding Longoton Rapid System lässt sich die Unterkonstruktion mit allen Plattenhaltern fertig befestigen und die Platten lassen sich schließlich ohne die Verwendung von Werkzeug oder weiterem Material ganz einfach eingehängt.

(3.346 Zeichen inkl. Leerzeichen)

Projektdaten

Projektname:	Feuer- und Rettungswache Othmarschen
Auftraggeber:	HGV vertreten durch Sprinkenhof GmbH
Architekten:	ABK - Architekten Bienmüller + Kollegen, Hamburg
Fassadenbekleidung:	MOEDING Keramikfassaden GmbH, Marklkofen



Moeding Keramikfassaden GmbH
Ludwig-Girnghuber-Straße 1
84163 Marklkofen

Abbildungen



Geflammte Fassade in Signalfarbe

Die neue Feuer- und Rettungswache bietet genügend Raum für Einsatzfahrzeuge, Technik und Personal. Dank besserer Lage sind die Rettungskräfte zudem noch schneller am Einsatzort als zuvor.

Architekten: ABK - Architekten Bienmüller + Kollegen

Foto: Anke Müllerklein



MOEDING

Moeding Keramikfassaden GmbH
Ludwig-Girnghuber-Straße 1
84163 Marklkofen



Geflamme Fassade in Signalfarbe

Die feinen vertikalen Linien setzen sich je nach Blickwinkel und Wetterlage zu unterschiedlich gemusterten Strukturen zusammen.

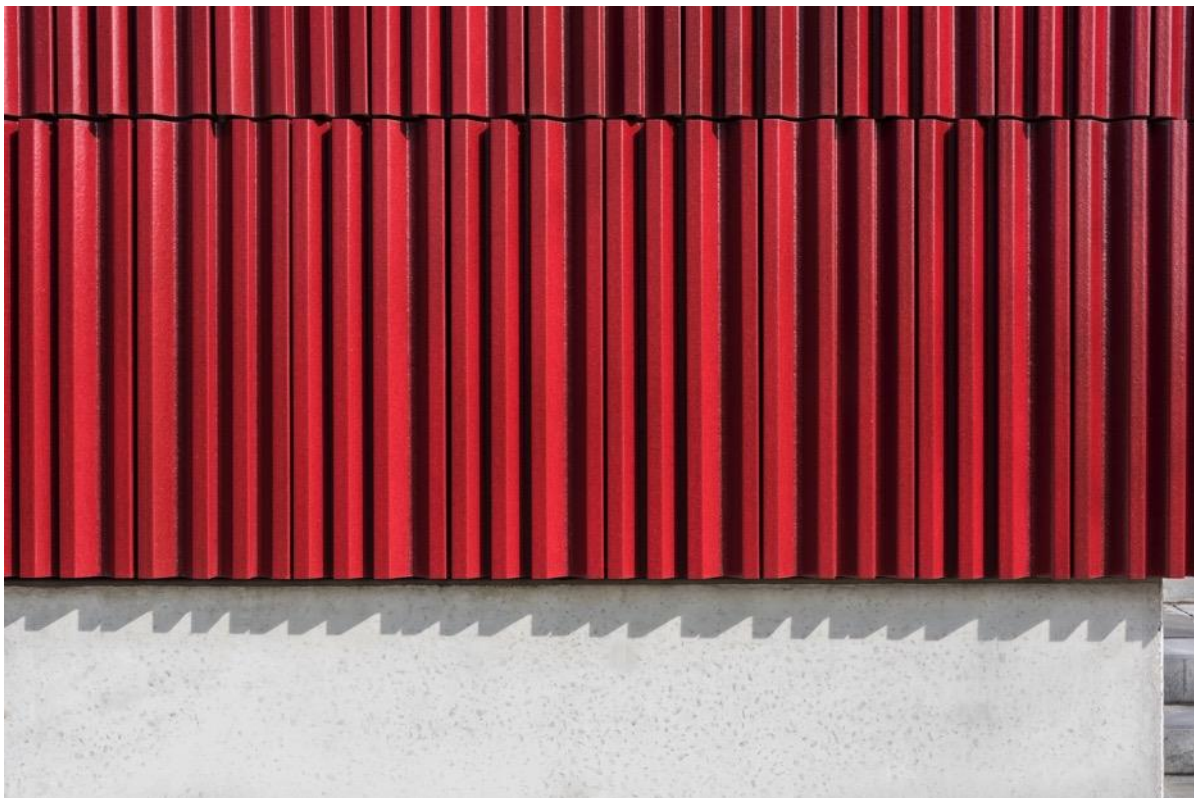
Architekten: ABK - Architekten Bienmüller + Kollegen

Foto: Anke Müllerklein



MOEDING

Moeding Keramikfassaden GmbH
Ludwig-Girnghuber-Straße 1
84163 Marklkofen



Geflammte Fassade in Signalfarbe

Um ein changierendes Fassadenbild zu erzeugen, wurde eine spezielle Effektglasur entwickelt, die je nach Betrachtungswinkel und Belichtung unterschiedliche Reflexe und Schattierungen aufweist.

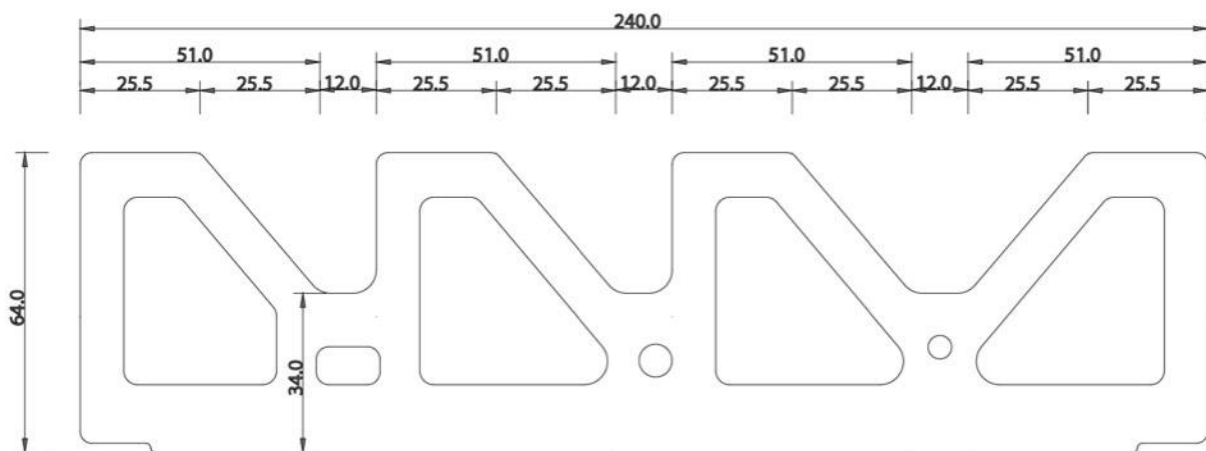
Architekten: ABK - Architekten Bienmüller + Kollegen

Foto: Anke Müllerklein



MOEDING

Moeding Keramikfassaden GmbH
Ludwig-Girnghuber-Straße 1
84163 Marklkofen



Geflamme Fassade in Signalfarbe

Das Profil für die Ziegelplatten entstand in Kooperation zwischen ABK - Architekten Bienmüller + Kollegen und Moeding Keramikfassaden und erzielt mit seiner asymmetrischen Form eine besonders plastische Wirkung. Es handelt sich um eine Sonderlösung, basierend auf dem Longoton Rapid System von Moeding.

Architekten: ABK - Architekten Bienmüller + Kollegen

Grafik: Moeding



MOEDING

Moeding Keramikfassaden GmbH
Ludwig-Girnghuber-Straße 1
84163 Marklkofen

Die Veröffentlichung von Presstexten ist nur unter Beachtung unserer Nutzungsbedingungen zulässig. Die Nutzung in Presstexten enthaltener Fotografien ist nur zulässig, wenn der Fotograf an der Fotografie benannt wird oder – sofern dies aus technischen Gründen nicht möglich ist – die Benennung des Fotografen in sonstiger Weise durch eine entsprechende Verknüpfung mit der Fotografie sichergestellt wird.

Sollten Sie die enthaltenen Bilder in höherer Auflösung benötigen, senden Sie eine kurze E-Mail an die unten genannte E-Mail-Adresse.

Bitte lassen Sie uns ein Belegexemplar Ihrer Veröffentlichung zukommen, postalisch oder via E-Mail an:

MOEDING Keramikfassaden GmbH
Marketing
Ludwig-Girnghuber-Straße 1
84163 Marklkofen

marketing@moeding.de