



Moeding Keramikfassaden GmbH
Ludwig-Girnghuber-Straße 1
84163 Marklkofen

Prominente Adresse

MOEDING gestaltet New Yorker Wohn- und Geschäftshaus

Mit gut 125 Metern ist das Wohn- und Geschäftshaus *The Park Loggia* ein für New Yorker Verhältnisse eher kleines aber feines Hochhaus zwischen Columbus Circle und Lincoln Center. Auf einem 6-stöckigen Plateau mit Shop- und Gewerbeflächen erhebt sich der schlanke Wohnturm und bietet auf 26 Etagen Platz für über 160 Wohneinheiten. Skidmore Owings & Merrill (SOM) planen nach 1965 das zweite Gebäude an dieser Stelle: Wie der Vorgängerbau für die American Bible Society ragt auch der neue Wolkenkratzer prominent aus der niedrigeren Topografie der Nachbarbebauung heraus und bietet einen weiten Blick bis zum Central Park und Hudson River.

Mit Beginn des Goldenen Zeitalters in den 1870er Jahren stand New York City an der Schwelle zu einer neuen Ära. Es gab kein U-Bahnnetz, nur Pferdekutschen und die Upper West Side war Ackerland. Wenige Jahrzehnte später änderte sich alles. Immer mehr einfache Holz- und Steinhäuser wurden durch die Gebäude mit gusseisernen Fassaden (Cast Iron Buildings) ersetzt, der Ausbau der U-Bahn verbesserte das Pendeln aus dem Umland zur Arbeit und moderne Wohnungen begannen über der Upper West Side in Manhattan zu entstehen. Das Stadtviertel zwischen Columbus Circle und Cathedral Parkway, das an der östlichen Seite an den Central Park und an der westlichen an den Riverside Park grenzt, ist seitdem schnell gewachsen und zählt mit seinen eleganten Reihenhäusern und historischen Apartmentkomplexen zu einem der beliebtesten Bezirke – nicht nur unter Prominenten.

Auch heute entstehen hier immer noch erstklassige Wohngebäude. Am südlichen Ende der Upper West Side, nur wenige Blocks nördlich des belebten



Moeding Keramikfassaden GmbH
Ludwig-Girnghuber-Straße 1
84163 Marklkofen

Columbus Circles ist nach zweijähriger Bauzeit *The Park Loggia* an der Ecke 1865 Broadway und West 61 Street fertiggestellt worden: Ein 32-stöckiges Wohn- und Geschäftshaus vom renommierten Architekturbüro Skidmore, Owings & Merrill (SOM). Es ersetzt das ebenfalls von SOM 1966 entworfene 12-stöckige Bürogebäude, das lange Zeit als Hauptsitz der American Bible Society diente, bevor diese es verkaufte und nach Philadelphia umzog. 2017 wurde es abgerissen und mit dem Bau des neuen gut 125 Meter hohen Hochhauses begonnen, in dem 160 Wohnungen in den oberen und Einzelhandelsflächen in den unteren Stockwerken untergebracht sind. Die Apartments verfügen über ein bis vier Zimmer von 45 bis 222 Quadratmeter mit Terrassen oder Loggien. Desweiteren stehen den Bewohnern ein Fitnesscenter, Theater- und Musikübungsräume sowie Kinderspielzimmer zur gemeinsamen Nutzung zur Verfügung.

Dreidimensionale Rundungen

Der klassische, modernistische Ansatz des 1936 gegründeten Architekturbüros SOM spiegelt sich bei der Gestaltung dieses Neubaus wieder, der auch an die bestehende Architektur der Stadt erinnert. Inspiriert von den prestigeträchtig, gemauerten Mehrfamilienhäusern der Upper West Side wählten die Architekten daher für die Fassade des 26-stöckigen Turms und seines 6-stöckigen Sockels weiß glasierte Keramikplatten der Firma MOEDING aus Niederbayern. Die speziell für das Gebäude entwickelten dreidimensionalen Elemente in einer Breite von 543 bis 760 Millimeter wurden basierend auf dem LONGOTON® System vorgehängt und hinterlüftet vor Ort montiert. Mit schwungvollen Rundungen zwischen 120 und 200 Millimeter ragen sie elegant aus der Fassadenebene heraus und verjüngen sich in drei Abstufungen bis zur Gebäudeoberkante. Die Detailplanung, die Ausführungsplanung und die Projektsteuerung vor Ort übernahm die Shildan Group, einer von insgesamt 40 Partnern, die für MOEDING weltweit in über 60 Ländern tätig sind. Für ein



Moeding Keramikfassaden GmbH
Ludwig-Girnghuber-Straße 1
84163 Marklkofen

perfektes Ergebnis besichtigte das New Yorker Projektteam bereits in den frühen Planungsphasen das MOEDING Werk in Marklkofen. Die hier aufgebauten Musterflächen im Verhältnis 1:1 ermöglichten den Planern, die unterschiedlichen Plattenformen und Glasuren aus verschiedenen Blickwinkeln und Lichtverhältnissen zu betrachten.

Präzise Fassadengestaltung

Aufgrund der Komplexität der Plattengeometrie und der ungewöhnlichen Plattengrößen galt es einige Herausforderungen zu bestehen. So waren beispielsweise für die Übergänge zwischen den horizontal und vertikal ausgerichteten Ziegelementen sehr genaue und komplizierte Schnitte nötig, die dank der rechnergesteuerten Kalibrieranlage durchgeführt werden konnten. Dietmar Müller, Geschäftsführer von MOEDING: „Schon die Lage des Objektes am Broadway New York versprach eine ganz besondere Aufgabe. Die enge, vertrauensvolle und engagierte Zusammenarbeit aller Beteiligten hat zu diesem hervorragenden Ergebnis geführt, auf das alle mit Recht stolz sind.“

(4.637 Zeichen inkl. Leerzeichen)

Projektdaten

Projektname:	1865 Broadway/The Park Loggia, New York
Auftraggeber:	Shildan Group, New York
Architekten:	SOM (Skidmore Owings & Merrill LLP), New York
Fassadenbekleidung:	MOEDING Keramikfassaden GmbH, Marklkofen
Fertigstellung:	Mai 2019



MOEDING

Moeding Keramikfassaden GmbH
Ludwig-Girnghuber-Straße 1
84163 Marklkofen

Abbildungen



Prominente Adresse

Als einzige Straße in New York führt der Broadway durch ganz Manhattan von Süden nach Norden. Am südlichen Ende kreuzt er die West 61 Street, an der das fast 125 Meter hohe Gebäude mit knapp 22.000 Quadratmetern Wohnfläche steht.

Architekten: SOM, New York

Foto: Field Condition/Shildan Group



MOEDING

Moeding Keramikfassaden GmbH
Ludwig-Girnghuber-Straße 1
84163 Marklkofen



Prominente Adresse

Auf der Außenterrasse im 26. Stock können die Bewohner der Park Loggia einen weiten Blick auf die Skyline Manhattans und den nahegelegenen Central Park genießen.

Architekten: SOM, New York

Foto: Field Condition/Shildan Group



MOEDING

Moeding Keramikfassaden GmbH
Ludwig-Girnghuber-Straße 1
84163 Marklkofen



Prominente Adresse

Bei der Wahl der weiß glasierten Keramikplatten ließen sich die Architekten auch von den angrenzenden Hochhäusern der prestigeträchtigen Upper West Side inspirieren.

Architekten: SOM, New York

Foto: Field Condition/Shildan Group



MOEDING

Moeding Keramikfassaden GmbH
Ludwig-Girnghuber-Straße 1
84163 Marklkofen



Prominente Adresse

Neben den speziell für das Bauprojekt angefertigten Keramikelementen überzeugt die helle Fassade auch in ihrer dreidimensionalen Wirkung.

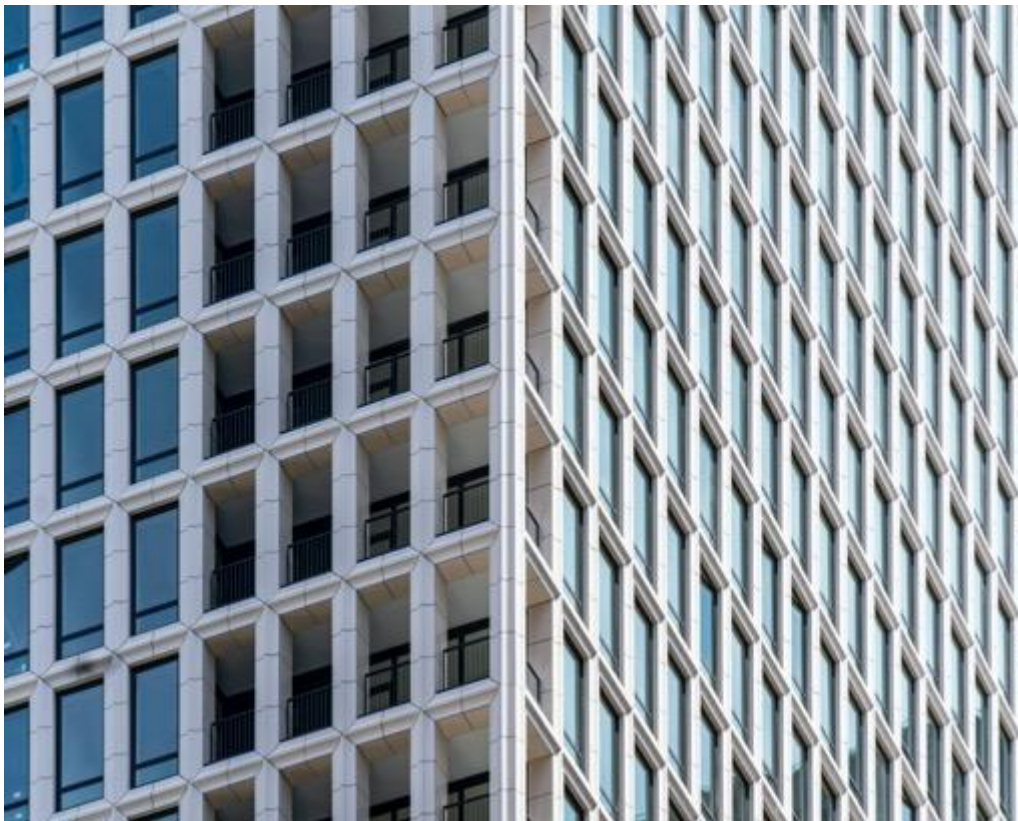
Architekten: SOM, New York

Foto: Sinziana Velicescu/Shildan Group



MOEDING

Moeding Keramikfassaden GmbH
Ludwig-Girnghuber-Straße 1
84163 Marklkofen



Prominente Adresse

Tiefe Aussparungen an den raumhohen Fenstern und in die Fassade des Gebäudes eingebaute Loggien verbinden elegant den Innen- mit dem Außenbereich.

Architekten: SOM, New York

Foto: Field Condition/Shildan Group



Moeding Keramikfassaden GmbH
Ludwig-Girnghuber-Straße 1
84163 Marklkofen



Prominente Adresse

Eine weitere Außenterrasse bietet den Bewohnern bereits im siebten Geschoss auf dem Sockel des Hauses einen Garten mit Grill, Feuerstelle, Rasen und eine Pergola für Outdoor-Unterhaltung.

Architekten: SOM, New York

Foto: Field Condition/Shildan Group



Moeding Keramikfassaden GmbH
Ludwig-Girnghuber-Straße 1
84163 Marklkofen

Die Veröffentlichung von Pressetexten ist nur unter Beachtung unserer Nutzungsbedingungen zulässig. Die Nutzung in Pressetexten enthaltener Fotografien ist nur zulässig, wenn der Fotograf an der Fotografie benannt wird oder – sofern dies aus technischen Gründen nicht möglich ist – die Benennung des Fotografen in sonstiger Weise durch eine entsprechende Verknüpfung mit der Fotografie sichergestellt wird.

Sollten Sie die enthaltenen Bilder in höherer Auflösung benötigen, senden Sie eine kurze E-Mail an die unten genannte E-Mail-Adresse.

Bitte lassen Sie uns ein Belegexemplar Ihrer Veröffentlichung zukommen, postalisch oder via E-Mail an:

MOEDING Keramikfassaden GmbH

Marketing

Ludwig-Girnghuber-Straße 1

84163 Marklkofen

marketing@moeding.de