



Moeding Keramikfassaden GmbH  
Ludwig-Girnghuber-Straße 1  
84163 Marklkofen

## **Vorgehängte Ziegelfassade als verbindendes Element**

### **Neubau einer Auto-Wasch- und Serviceanlage in Stuttgart**

---

**Ziegelplattenbekleidungen, sparsam eingesetzt als hervorgehobene Gestaltungselemente, verbinden die verschiedenen Funktionen dieses Auto-Service-Centers an einer der stark befahrenen Einfallstraßen Stuttgarts. Die leuchtende Farbe (Bezeichnung des Herstellers, der MOEDING Keramikfassaden GmbH: »pastellrot«) ist dabei zugleich Blickfang und werbender Hinweis auf diese ganz moderne Waschanlage. Die 18 m hohe Wandscheibe resultiert aus der städtebaulichen Vorgabe einer mindestens 15 m hohen Randbebauung an der Heilbronner Straße in diesem Abschnitt.**

---

### **Alles unter einem Dach**

Die Mr. Wash Auto-Service AG betreibt bundesweit Pflegezentren, in denen neben der Außenwäsche auch die Innenreinigung der Fahrzeuge sowie Lackpflege und andere Sonderleistungen angeboten werden. Die Stuttgarter Anlage verfügt darüber hinaus noch über eine Tankstelle mit acht Zapfsäulen sowie einem großzügigem Aufenthalts- und Wartebereich für die Kunden. Das Grundstück an der Heilbronner Straße steigt von Südosten nach Nordwesten um ca. 8 m an. Dieser besonderen Situation als auch den städtebaulichen Vorgaben folgt der Entwurfsansatz der planenden Architekten Derichs und Waldow, Düsseldorf. Die einzelnen Funktionsbereiche wurden dementsprechend in einer zweigeschossigen Bauweise organisiert. Eine Rampenkonstruktion erschließt dabei das Oberdeck.

### **Zulassung im Einzelfall**

Die markanten, als Halbkreise ausgeformten Kopfgebäude und ihre, die Horizontale betonende, auf gedämmten Kassetten montierte Aluminium-Welle und schließlich auch die hellen Farben kennzeichnen das in sich scheinbar aufgelöste Ensemble. Die dagegen eher schwer dastehende rote Ziegelscheibe umgreift die einzelnen Sektionen, führt sie zusammen und „verankert“ sie fest im Boden. Bodenhaftung vermittelt auch der in seinem Sockelbereich ebenfalls mit roten Ziegelplatten bekleidete, als Kegelstumpf ausgeformte Vorwaschbereich, der sich als Verschneidung in die Wandscheibe hineinschiebt. Die hier polygonal verarbeiteten Ziegelplatten wurden bereits mit speziellen, werksseitig vorgefertigten Gehrungsschnitten geliefert, um so einen sauberen Übergang von dem Kegelstumpf auf die Wandscheibe zu realisieren.

Abhängig von der Gebäudegeometrie wurden Plattenlängen von 300 mm, 500 mm und 1200 mm eingesetzt. Die Plattenhöhe beträgt einheitlich 300 mm. Insbesondere mit Rücksicht auf die größeren Abmessungen erfolgte die Montage kostengünstig auf vertikalen Tragprofilen (T-Profile), die jeweils im Abstand der Plattenlängen (Achismaß) über Wandwinkelhalter mit Fest- und Gleitpunkt an der Hinterwandkonstruktion befestigt sind. Bei dem kegelförmigen Vorwaschbereich erfolgte diese Verankerung über Rahmendübel in einer wärme gedämmten Stahlbetonwand, bei den ziegelbekleideten Brückenträgern und den Pylonen jedoch unmittelbar an der ungedämmten Stahlkonstruktion. Spezielle Leibungshalter wurden für die Montage der Platten vom Fassadenhersteller geliefert.

Die Stoßfuge zwischen den horizontal verarbeiteten ALPHATON- Ziegelplatten ist durch ein Alu-Fugenprofil, das zugleich die Platten auf Spannung hält und dadurch ein Klappern bei Wind verhindert, definiert. Für das System wurde von der Obersten Baubehörde des Landes Baden-Württemberg eine Zustimmung im Einzelfall erteilt.

2.950 Zeichen



Perspektive

Mr. Wash Auto-Service-Center, Stuttgart  
Architekten: Derichs & Waldow, Düsseldorf

Zwei langgestreckte, Alu-bekleidete Funktionsgebäude mit markant ausgeformten Kopfseiten zur Heilbronner Straße. Erst die sie überspannenden, mit roten Ziegelplatten bekleideten wuchtigen Portale machen daraus ein Haus.



### **Mr. Wash Auto-Service-Center, Neubau in Stuttgart**

Einblick in die den Service-Stationen im Erdgeschoß vorgelagerte Tankstelle mit sechs Zapfsäulen für Mineralöl-Produkte und zwei weiteren Säulen für gasbetriebene Fahrzeuge.

Architekten: Derichs & Waldow, Düsseldorf  
Foto: M. Mechede, Kaufungen



### **Mr. Wash Auto-Service-Center, Neubau in Stuttgart**

Einfahrt zu den Service-Stationen: - Autowaschanlagen im Oberdeck bzw. Innenreinigung und Sonder-Pflegebereiche im Erdgeschoß.

Architekten: Derichs & Waldow, Düsseldorf  
Foto: M. Mechede, Kaufungen



### **Mr. Wash Auto-Service-Center, Neubau in Stuttgart**

Zwischen den Gebäudehälften ein wuchtiger Mittelpfeiler, der die Lasten der alles überspannenden Ziegelbrücke in den Boden ableitet.

Architekten: Derichs & Waldow, Düsseldorf  
Foto: M. Mechede, Kaufungen



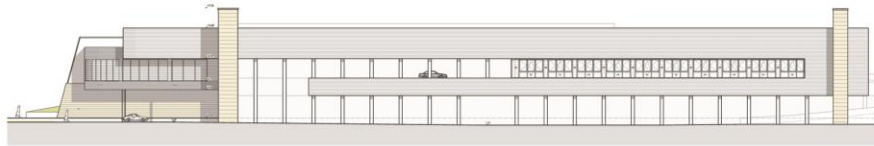
### **Mr. Wash Auto-Service-Center, Neubau in Stuttgart**

Die Sockelbekleidung des kegelstumpfförmigen Vorwasch-Bereiches nimmt die Materialität der roten Ziegelwandscheibe wieder auf.

Architekten: Derichs & Waldow, Düsseldorf  
Foto: M. Mechede, Kaufungen



Anblick Ost (Zufahrt Heilbronner Straße)

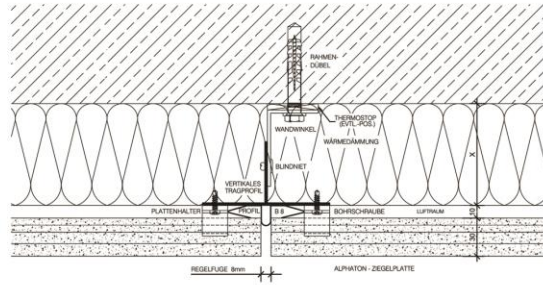


Anblick Nord

Mr. Wash Auto-Service-Center, Stuttgart  
Architekten: Derichs & Waldow, Düsseldorf







ALPHATON-Ziegelfassade auf vertikalem Tragprofil  
Horizontaler Regelschnitt



Moeding Keramikfassaden GmbH  
Ludwig-Girnghuber-Straße 1  
84163 Marklkofen

Die Veröffentlichung von Presstexten ist nur unter Beachtung unserer Nutzungsbedingungen zulässig. Die Nutzung in Presstexten enthaltener Fotografien ist nur zulässig, wenn der Fotograf an der Fotografie benannt wird oder – sofern dies aus technischen Gründen nicht möglich ist – die Benennung des Fotografen in sonstiger Weise durch eine entsprechende Verknüpfung mit der Fotografie sichergestellt wird.

Sollten Sie die enthaltenen Bilder in höherer Auflösung benötigen, senden Sie eine kurze E-Mail an die unten genannte E-Mail-Adresse.

Bitte lassen Sie uns ein Belegexemplar Ihrer Veröffentlichung zukommen, postalisch oder via E-Mail an:

MOEDING Keramikfassaden GmbH  
Marketing  
Ludwig-Girnghuber-Straße 1  
84163 Marklkofen

[marketing@moeding.de](mailto:marketing@moeding.de)