



Moeding Keramikfassaden GmbH
Ludwig-Girnghuber-Straße 1
84163 Marklkofen

»home away from home«

Neubau eines Gästehauses für die Beherbergung der Angehörigen von Kindern während deren Krankenhausaufenthaltes im Rahmen der Ronald McDonald House Charities in Manchester.

Kinder brauchen den engen Kontakt zu Eltern, vorzugsweise auch Geschwistern, wenn sie krank sind. Oft sind die ärztlichen Behandlungen langwierig, erfordern Spezialisten und sind demzufolge meistens nicht in der unmittelbaren Nachbarschaft zu bekommen. Die Krankenhaus-nahe Unterkunft für Angehörige wird damit oft zu einem Problem. Dieser Situation hat sich die Ronald McDonald House Charities (RMHC) angenommen und unterhält z.Zt. 15 Häuser in England mit mehr als 450 Zimmern in unmittelbarer Nähe von Kinderkrankenhäusern, - vorübergehendes Zuhause, fern von zu Hause, so dass die Kinder, besonders in dieser sensiblen Phase, auch weiterhin familiäre Liebe und Geborgenheit erfahren können. Die Fassade des hier beschriebenen neuen Hauses reflektiert diesen Gedanken und könnte zugleich ein signifikantes Label abgeben für ähnliche geplante Objekte.

Ronald McDonald House Charities ist eine unabhängige gemeinnützige Organisation, die ihre Leistungen kostenlos erbringt.

Beispielhaft für weitere Expansionen

Aufbauend auf den jüngsten Erfahrungen eines solchen Hauses in Birmingham als Ergänzung des dortigen Kinderklinikums, wurde jetzt auch in Manchester dem Royal Manchester Children's Hospital, Teil des Central Manchester University Hospitals NHS Trust, eine solche Einrichtung zur Seite

gestellt. Jährlich werden hier ca.135.000 Patienten in den Fachbereichen Onkologie, Hämatologie, Knochenmarkstransplantation, Genetik und Orthopädie behandelt. RMHC Century Buildings, als Bauherr, beauftragte die Manchester AEW Architects damit, dieses Gebäude zu planen. Das Haus sollte sich als unverwechselbares, umweltverträgliches und architektonisch modernes Markenzeichen ausweisen und innerhalb des landesweiten Bauprogramms für alle weiteren derartigen Neubauten adoptierbar sein.

Unverkennbare Gestaltqualität

Auf 4.335 qm Geschossfläche realisierten die Architekten ein funktionales Nebeneinander von Unterkünften, Besucherräumen, Gemeinschaftsanlagen, Verwaltungseinrichtungen und schließlich noch ein Appartement für die Leitung des Hauses. Das fünfgeschossige Gebäude hat 60 Schlafzimmer mit insgesamt 240 Betten und öffnet sich zu einem prominenten Park unmittelbar neben dem Haupteingang der Klinik. Der Neubau mit klarer Figur und auffallend körperlicher Präsenz aufgrund seiner Singularität ist zwischen der ihn im Süden begleitenden Hathersage Road und den neu geschaffenen öffentlichen Anlagen zugleich Wahrzeichen und Orientierungspunkt und bildet damit auch städtebaulich einen neuen Aspekt. Seine neutral in sich ruhende Form und die Einzigartigkeit der Farben seiner modernen Keramikfassaden heben ihn deutlich heraus und schaffen einen direkten Bezug zu den vorgelagerten Freiflächen. Im Übrigen besteht jedoch keinerlei Ensemble-Bindung. Das Hinwegnehmen und Hinzufügen einzelner Elemente von bzw. zur Gesamtform ist individuelles architektonisches Merkmal und schafft visuelle Schwerpunkte und Hierarchien ohne die Integrität des Gesamtvolumens aufzulösen. Die Formen durchdringen einander und beschreiben damit die einzelnen baulichen Situationen und machen innere Funktionen ablesbar.

Farben definieren das Haus

An diese Inhalte knüpft auch die Idee des architektonischen Entwurfes an. Nachdrücklich werden die horizontalen Linien durch die liegende Verarbeitung der gestreckten Ziegelelemente der Moeding Keramikfassaden GmbH betont. Überlagert durch den hier gewählten wilden Verband und im Zusammenhang mit dem eigenwilligen, grün dominierten Farbspektrum der Glasuren wird so eine wiedererkennbare Identität geschaffen, die zugleich die angestrebte

Vorbildfunktion für weitere ähnliche Häuser übernehmen könnte. In Abmessungen zwischen 250 und 550 mm in der Höhe und Längen bis zu 1.210 mm erfolgte die Montage der Ziegelplatten auf horizontalen Aluminium-Tragprofilen, als wohl wirtschaftlichste Methode zur Realisierung eines derartigen wilden Verbandes.

Die nach den Wünschen der Architekten entwickelten Farben entsprechen der Gebäudenutzung. Die unterschiedlichen Grüntöne der glasierten Ziegelplatten des Haupt-Kubus signalisieren die Beruhigung ausstrahlende Kraft von Wald und Natur; gleichzeitig sind die eher kühleren Silber- und Grautöne in der Fläche dem Bedürfnis nach Sicherheit geschuldet. Zur funktionalen Abgrenzung des eingeschossigen, parallel zur Hathersage Road verlaufenden Verwaltungsbereiches, wurde dieser Trakt mit neutral weißen Ziegelplatten bekleidet und ebenso der als turmartige Überhöhung ausgebildete Treppenhausschacht, der den Anschluss zu dem eigentlichen Wohnkomplex bildet.

Die signifikant kraftvolle Fassadengestaltung, die deutlich die Funktionen des Hauses definiert, das hervortretende, nach Westen ausgerichtete und den Gemeinschaftsräumen vorbehaltende Glasvolumen, und, als gestalterische Auflockerung, die scheinbar frei schwebenden Dachflächen sind in einer lebhaften Komposition zusammengefasst, die dem Anspruch der gebauten Identität für Ronald McDonald House Charities gerecht wird.

4.512 Zeichen



Neubau eines Gästehauses für ein Kinderkrankenhaus in Manchester, GB im Rahmen der Ronald McDonald House Charities

Nach Westen öffnet sich das Haus über ein dreigeschossiges Glasvolumen, das der Belichtung der Gemeinschaftsräume dient und gleichzeitig die Eingangssituation heraushebt.

Architekten: AEW Architects, Manchester, Großbritannien
Foto: AEW Architects, Manchester



**Neubau eines Gästehauses für ein Kinderkrankenhaus in Manchester, GB
im Rahmen der Ronald McDonald House Charities**

Neugeschaffene Grünanlagen verbinden das Gästehaus auf kurzen Wegen mit dem im Norden angrenzenden Kinderkrankenhaus.

Architekten: AEW Architects, Manchester, Großbritannien
Foto: AEW Architects, Manchester



**Neubau eines Gästehauses für ein Kinderkrankenhaus in Manchester, GB
im Rahmen der Ronald McDonald House Charities**

Der Südflügel des Gebäudes ist eingeschossig ausgeführt und der Verwaltung des Gästehauses vorbehalten. Entsprechend funktionsneutral wurde seine Fassade mit weißen Ziegelplatten bekleidet.

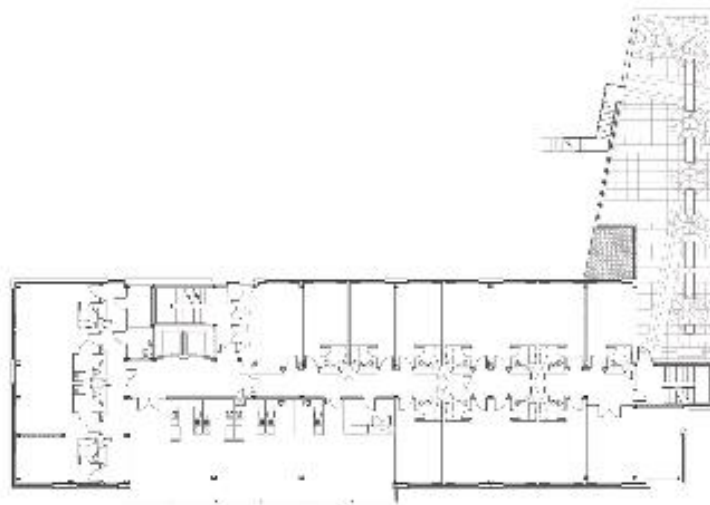
Architekten: AEW Architects, Manchester, Großbritannien
Foto: AEW Architects, Manchester



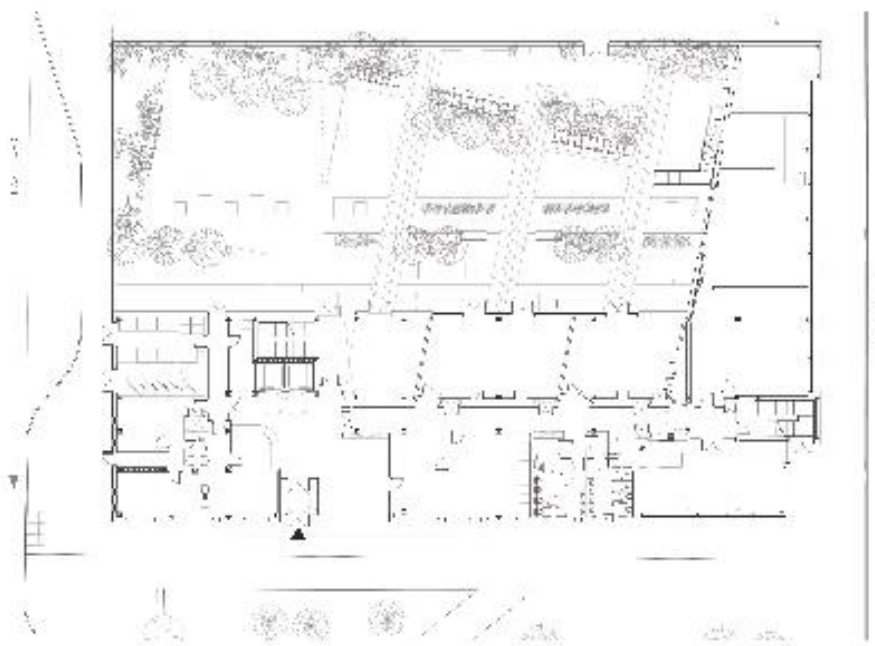
**Neubau eines Gästehauses für ein Kinderkrankenhaus in Manchester, GB
im Rahmen der Ronald McDonald House Charities**

Die Glasurfarben der Ziegelplatten-Bekleidung entsprechen der Idee des architektonischen Entwurfs. Das der Natur entlehene Grün soll Beruhigung signalisieren, die Silber- und Grautöne zusätzlich Sicherheit und Beständigkeit verkörpern: - ein Hort der Geborgenheit.

Architekten: AEW Architects, Manchester, Großbritannien
Foto: AEW Architects, Manchester



1. Obergeschoss



Erdgeschoss

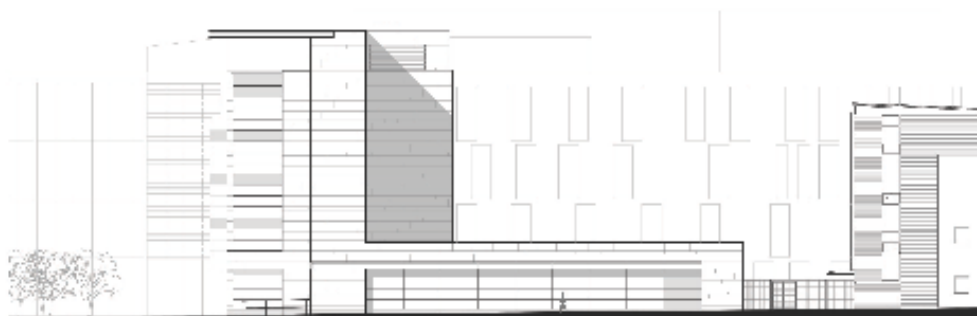
Grundriese

**Neubau eines Gästehauses für ein Kinderkrankenhaus
der Ronald McDonald Charities in Manchester, Großbritannien**

Architekten: AEW Architects, Manchester, Großbritannien



Ansicht Haupteingang



Ansicht Hathersage Road



Ansicht Rückseite

Ansichten

**Neubau eines Gästehauses für ein Kinderkrankenhaus
der Ronald McDonald House Charities in Manchester, Großbritannien**

Architekten: AEW Architects, Manchester, Großbritannien



MOEDING

Moeding Keramikfassaden GmbH
Ludwig-Girnghuber-Straße 1
84163 Marklkofen

Die Veröffentlichung von Presstexten ist nur unter Beachtung unserer Nutzungsbedingungen zulässig. Die Nutzung in Presstexten enthaltener Fotografien ist nur zulässig, wenn der Fotograf an der Fotografie benannt wird oder – sofern dies aus technischen Gründen nicht möglich ist – die Benennung des Fotografen in sonstiger Weise durch eine entsprechende Verknüpfung mit der Fotografie sichergestellt wird.

Sollten Sie die enthaltenen Bilder in höherer Auflösung benötigen, senden Sie eine kurze E-Mail an die unten genannte E-Mail-Adresse.

Bitte lassen Sie uns ein Belegexemplar Ihrer Veröffentlichung zukommen, postalisch oder via E-Mail an:

MOEDING Keramikfassaden GmbH
Marketing
Ludwig-Girnghuber-Straße 1
84163 Marklkofen

marketing@moeding.de