



Moeding Keramikfassaden GmbH
Ludwig-Girnghuber-Straße 1
84163 Marklkofen

Design-Fassade für Schule in Harrislee

Die Zentralschule in Harrislee bei Flensburg, ein Bau aus den sechziger Jahren, war wie damals durchaus in und auch Stand der Technik mit Waschbeton-Elementen bekleidet. Im Herbst 2003 wurde von dem Hausmeister der Schule beobachtet, dass sich einzelne Platten lösten. Das Büro BBI, Bergmann Bauingenieure, Flensburg, stellte dann fest, dass die Verankerungen der Fassade durch Korrosion erheblich geschwächt waren. Das Architekturbüro Asmussen & Partner GbR erhielt daraufhin den Auftrag für die Sanierung der Fassade. Kreativität war damit vorprogrammiert.

Das Harrisleer Schulgebäude war seinerzeit als Stahlrahmen-Konstruktion mit Pendelstützen und einer Deckenscheibe aus Stahltrapezblechen errichtet worden. Die Waschbetonfassaden im Brüstungs- und Sturzbereich wurden jetzt im Rahmen der Sanierung mit Rücksicht auf den laufenden Schulbetrieb nicht abgeschlagen, sondern an der bestehenden Stahlkonstruktion neu befestigt und danach neu verkleidet.

Die Architekten Asmussen & Partner hatten sich dabei für die hinterlüftete, vorgehängte ALPHATON-Ziegelfassade entschieden, die aufgrund ihres konstruktiven Aufbaus die Unterbringung einer zusätzlichen, stets funktionstüchtigen Wärmedämmung erlaubte und darüber hinaus einen breiten Spielraum für die Gestaltung eröffnete. Außerdem entsprach das Moedinger Fassadensystem den Ansprüchen an die starken mechanischen Belastungen seitens

der Schüler. Aus dem großen Farbangebot dieses Fassadenproduktes entwickelten die Architekten fünf Varianten unterschiedlicher Farbkombinationen: vom einfarbigen pastellrot über bunte Schachbrettmuster bis hin zu verschiedenen horizontalen Farbverläufen, von denen dann auch einer schließlich ausgeführt wurde: Die Plattenreihen entwickeln sich dabei im Sockelbereich, von unten nach oben, ausgehend von einem kräftigen naturrot über die helleren Töne pastellrot, lachs und beige bis hin zu dem neutralen Farbton sand. Im Sturzbereich kehrt sich der Farbverlauf dann entsprechend um, beginnend bei sand und endend bei pastellrot. Ein zusätzlicher Effekt: die Fassaden wurden durch diesen Farbverlauf optisch gestreckt.

Aufgrund des Designs dieser eigenwilligen Farbgestaltung im Kontext mit der modernen Fassadentechnik und der in Zinkblech ausgeführten Attika, mutierte dieses zwischenzeitlich in die Jahre gekommene Schulhaus zu einer zeitgemäßen, sich öffnenden, frischen und fröhlichen Bildungsstätte für junge Leute.

2.164 Zeichen

Projektdaten

Projekt:	Zentralschule Harrislee - Fassadensanierung
Bauherr:	Gemeinde Harrislee Der Bürgermeister Süderstrasse 101 24955 Harrislee
Architekten:	Asmussen & Partner GbR Architekten – Ingenieure Schulstrasse 1 24941 Jarplund-Weding Entwurf: Axel Gülstorff, Architekt BDB Ausführung und Bauleitung: Dipl.-Ing. Lars Richter
Tragwerksplanung:	BBI Bergmann Bauingenieure Dipl.-Ing. Volker Bergmann Wittenberger Weg 8a 24941 Flensburg
Ausführungszeitraum	2003 - 2005
Fassadenfläche:	ca. 650 qm ALPHATON-Ziegelfassade ca. 350 qm Zink-Stehfalz
Gesamtkosten:	ca. 600.000 EUR (brutto)



Zentralschule Harrislee, Fassadensanierung

Die bunten Farbverläufe der ALPHATON-Ziegelplatten-Bekleidung in den Brüstungs- und Sturz-bändern bewirken als Nebeneffekt eine optische Streckung der Fassaden.

Architekten: Assmussen & Partner GbR, Jarplund-Weding (Flensburg)

Foto: Assmussen & Partner



Zentralschule Harrislee, Fassadensanierung

Die Schule aus den 60er Jahren erscheint jetzt in einem modernen, farbigen Outfit, dank der hinterlüfteten, vorgehängten ALPHATON-Ziegelfassade, die im Rahmen der Sanierung anstelle der nicht mehr funktionsfähigen Waschbeton-Fassaden montiert wurde.

Architekten: Assmussen & Partner GbR, Jarplund-Weding (Flensburg)
Foto: Assmussen & Partner

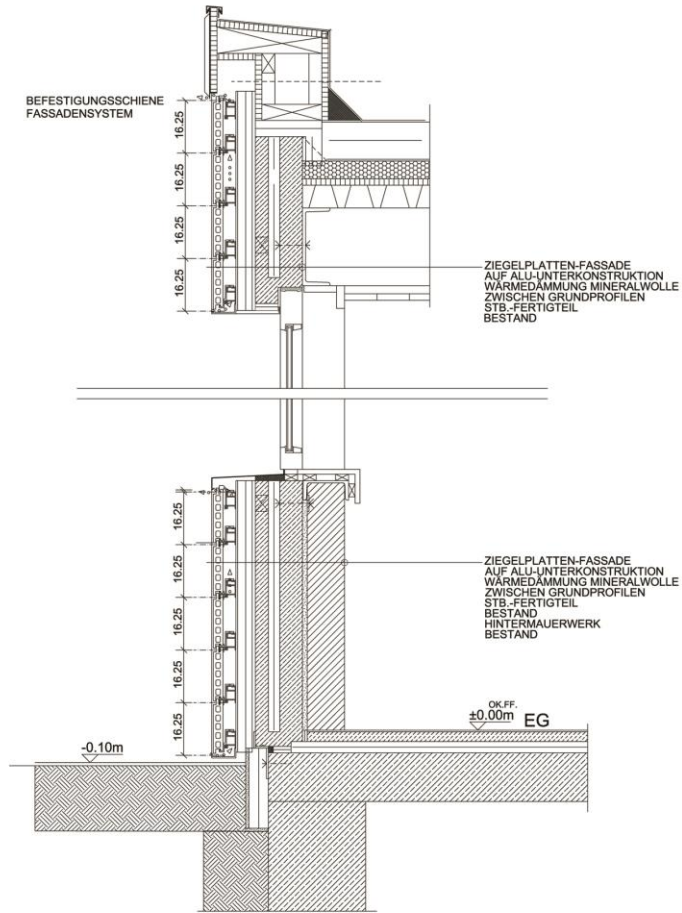


Zentralschule Harrislee, Fassadensanierung

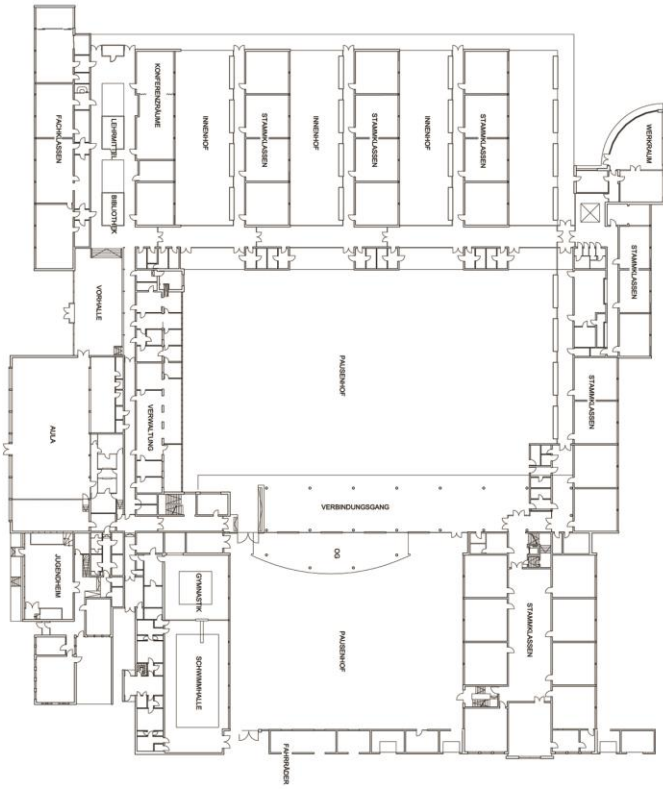
Das Ergebnis umfangreicher Farbstudien: Farbverläufe im Brüstungsbereich ebenso wie am Sturz; die Farbreihenfolge kehrt sich jedoch um.

Architekten: Assmussen & Partner GbR, Jarplund-Weding (Flensburg)

Foto: Assmussen & Partner



ZENTRALSCHULE HARRISLEE - FASSADENSANIERUNG
FASSADENSCHNITT



ZENTRALSCHULE HARSISLEE - FASSADENSANIERUNG
ERDGESCHOSS



Moeding Keramikfassaden GmbH
Ludwig-Girnghuber-Straße 1
84163 Marklkofen

Die Veröffentlichung von Presstexten ist nur unter Beachtung unserer Nutzungsbedingungen zulässig. Die Nutzung in Presstexten enthaltener Fotografien ist nur zulässig, wenn der Fotograf an der Fotografie benannt wird oder – sofern dies aus technischen Gründen nicht möglich ist – die Benennung des Fotografen in sonstiger Weise durch eine entsprechende Verknüpfung mit der Fotografie sichergestellt wird.

Sollten Sie die enthaltenen Bilder in höherer Auflösung benötigen, senden Sie eine kurze E-Mail an die unten genannte E-Mail-Adresse.

Bitte lassen Sie uns ein Belegexemplar Ihrer Veröffentlichung zukommen, postalisch oder via E-Mail an:

MOEDING Keramikfassaden GmbH

Marketing

Ludwig-Girnghuber-Straße 1

84163 Marklkofen

marketing@moeding.de