

## **Fassadenmontage für Eilige**

**Zwei Neuentwicklungen der MOEDING Keramikfassaden GmbH in Marklkofen für eine besonders zeitsparende Fassadenmontage: Das Rapid-System für die Fassadenplatten und das Rapid-System für Baguettes.**

---

### **Das Rapid-System für Fassadenplatten**

An einem Beispiel sollen die Vorteile und das Prinzip erläutert werden. Die Fassaden eines Krankenhauses waren zu sanieren. Um den laufenden Betrieb so wenig wie möglich zu beeinträchtigen, war der vorgegebene Zeitraum für diese Arbeiten eng begrenzt.

An einer Fläche von ca. 4.500 qm, überwiegend bestehend aus Brüstungsbändern, war die aus den 60er-Jahren stammende Naturstein-Bekleidung, einschließlich überlagerter Sonnenschutzanlagen zu demontieren, und durch eine neue, vorgehängte, hinterlüftete und wärme gedämmte Fassade zu ersetzen. Für diese Arbeiten standen, incl. Planung und Herstellung der Fassadenmaterialien, wie Platten und Unterkonstruktion, sechs Monate zur Verfügung. Die planenden Architekten hatten sich in Abstimmung mit dem Fassadenbauer für eine Ziegelfassade der MOEDING Keramikfassaden GmbH entschieden, deren neu entwickeltes Rapid-System es zulässt, bereits vor Anlieferung der Platten die komplette Unterkonstruktion inklusive aller Plattenhalter als eigenständiges Gewerk zu montieren, was erhebliche Zeiteinsparungen versprach. So konnten beispielsweise nachträglich vom Bauherrn gewünschte Farbkorrekturen bei den Platten vom Hersteller fertigungstechnisch noch berücksichtigt werden, obwohl die Montage der Unterkonstruktion bereits im vollen Gange war. – Das Rapid-System von MOEDING macht es möglich: Die einzelnen Gewerke werden voneinander unabhängig, keines muss auf das andere warten.

Dazu ein Kommentar von Dipl.-Ing. Hübener, Geschäftsführer der Montagefirma Hübener&Möws Fassadentechnik GmbH in Stendal: »*Nicht alle Komponenten werden plangerecht auf der Baustelle angeliefert; hier waren es die*

*Fenster. In diesem Fall konnten wir jedoch stressfrei damit leben. Das Rapid-System ist so schnell, dass es die Lieferverzögerung problemlos wieder eingeholt hat.«*

3.600 qm Fassadenplatten in den Abmessungen von bis zu 770x1877 mm wurden so in sechs Wochen montiert. - Wie war das möglich? Verzögerungen bei den vorangehenden Gewerken, oder aber auch ein partielles vorübergehendes Aussetzen der Arbeiten, wenn beispielsweise der Klinikbetrieb es verlangte, waren nicht relevant für den zeitlichen Montagefortschritt. Was zählte, war allein die eingesetzte man-Power – und hier bei unserem Beispiel waren es genau 12 Monteure, die diese sensationelle Leistung vollbrachten. Das neue MOEDING Rapid-System läßt es einfach zu, dass bei ein und derselben Fassade parallel an mehreren Stellen gleichzeitig gearbeitet werden kann.

- Die Unterkonstruktion, einschließlich aller Plattenhalter, war bereits vorab komplett montiert, während die Ziegelplatten noch im Werk produziert wurden. Das war möglich,
- da der neue Rapid-Halter, mit integrierter Edelstahlfeder, die sonst üblichen Wechsel in der Montage (Platte/Halter/Platte/Halter/...) erübrigt und darüberhinaus eine werkzeuglose Plattenmontage ermöglicht. Und das bedeutet weiterhin,
- dass die Plattenmontage je nach Gegebenheit wahlweise von oben nach unten oder umgekehrt erfolgen kann,
- d.h., dass bei Montagebehinderungen durch Dritte die Arbeit nicht zwangsläufig unterbrochen werden muss. Die Montage kann an anderer Stelle beliebig fortgesetzt werden.

### **Das Rapid-System für Baguettes**

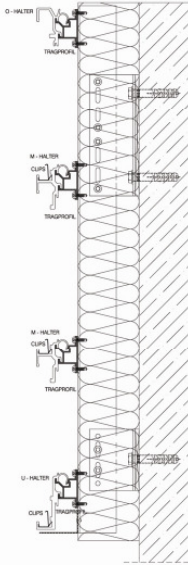
Ähnliche Vorteile wie bei dem Rapid-System für die Montage der Ziegelplatten ergeben sich auch durch das Rapid-System beim Einbau von Baguettes, wie sie bei unserem Beispiel zur Auflockerung der Fassade u.a. zur Belichtung der Treppenhäuser geplant waren. Kein Schrauben mehr auf der Baustelle. Vorab angelieferte, sogenannte Grundplatinen, werden von der Verlegefirma bereits in der Werkstatt auf der Unterkonstruktion vormontiert; die dazu passenden, von MOEDING mit dem entsprechenden Gegenstück ausgerüsteten Baguette-Elemente sind dann auf der Baustelle lediglich, und ebenfalls wieder werkzeuglos, einzuklipsen.

Beiden Systemen, dem Rapid-System für die Platten und ebenso für die Baguettes, ist gemeinsam, dass eine spezielle Edelstahlfeder das Ausheben der Elemente verhindert. – Schnelligkeit und Sicherheit schließen sich nicht aus.

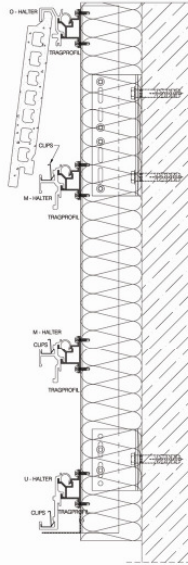
3.756 Zeichen

### Rapid-System für Fassadenplatten Montageschritte

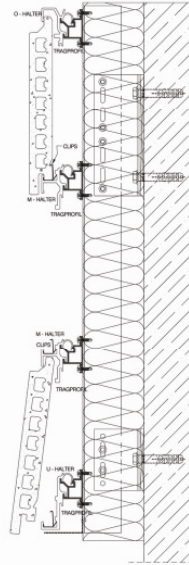
1 Tragprofil und Plattenhalter sind montiert



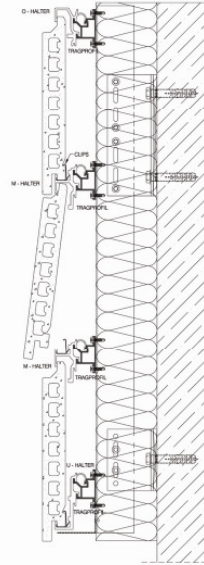
2 Oberste Platte wird werkzeuglos eingehängt



3 Unterste Platte wird werkzeuglos eingehängt

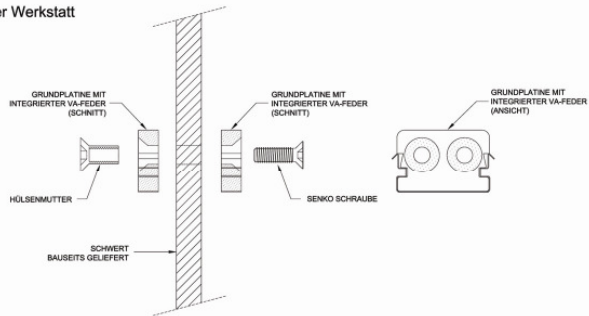


4 Mittlere Platte wird werkzeuglos eingehängt

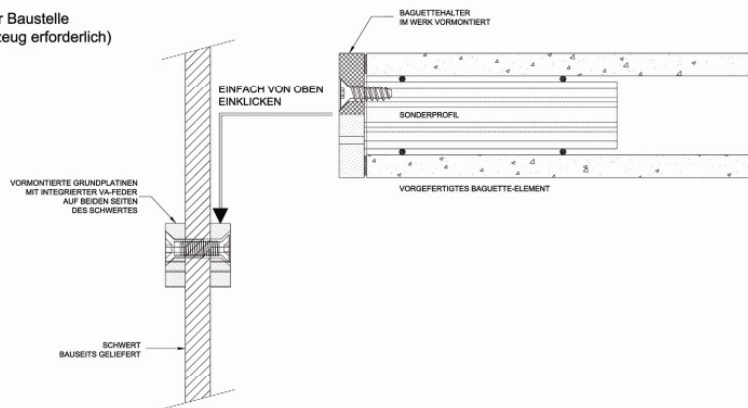


## Rapid-System für Baguettes Montageschritte

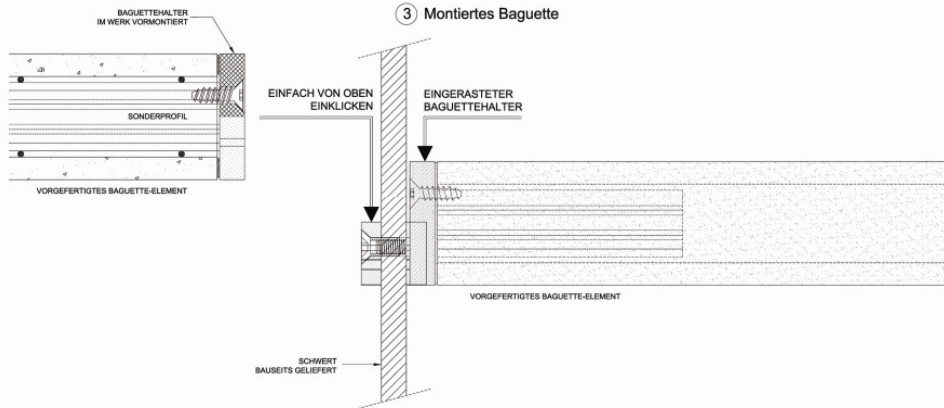
### ① Vormontage in der Werkstatt

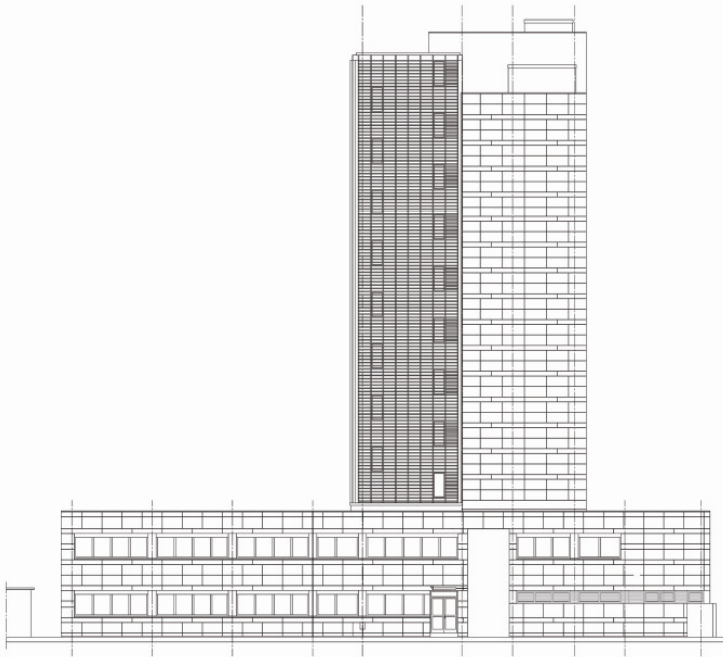


### ② Montage auf der Baustelle (keinerlei Werkzeug erforderlich)



### ③ Montiertes Baguette





GIEBELANSICHT

Fassadensanierung eines Krankenhauses  
unter Verwendung des MOEDING Rapid-Systems  
für Platten und Baguettes